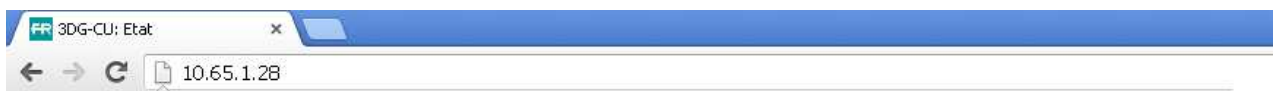


Procédure de chargement des configuration des modules de la centrale 3DGFlex

1. Connectez votre PC à la station 3DGFlex avec un câble croisé
2. Accédez au menu la station avec le code utilisateur « **admin** » et mot de passe « **1234** »
3. Dans la page Etat sélectionnez « **Opérations** » puis « **Téléchargement Configuration** » puis « **Par fichier** »



FRACARRO
3DGFlex

[Home](#)
[Opérations](#)

Etat

Copie

Sauvegarder la configuration

Télécharger configuration

Défaut usine

Mise à jour Micrologiciel

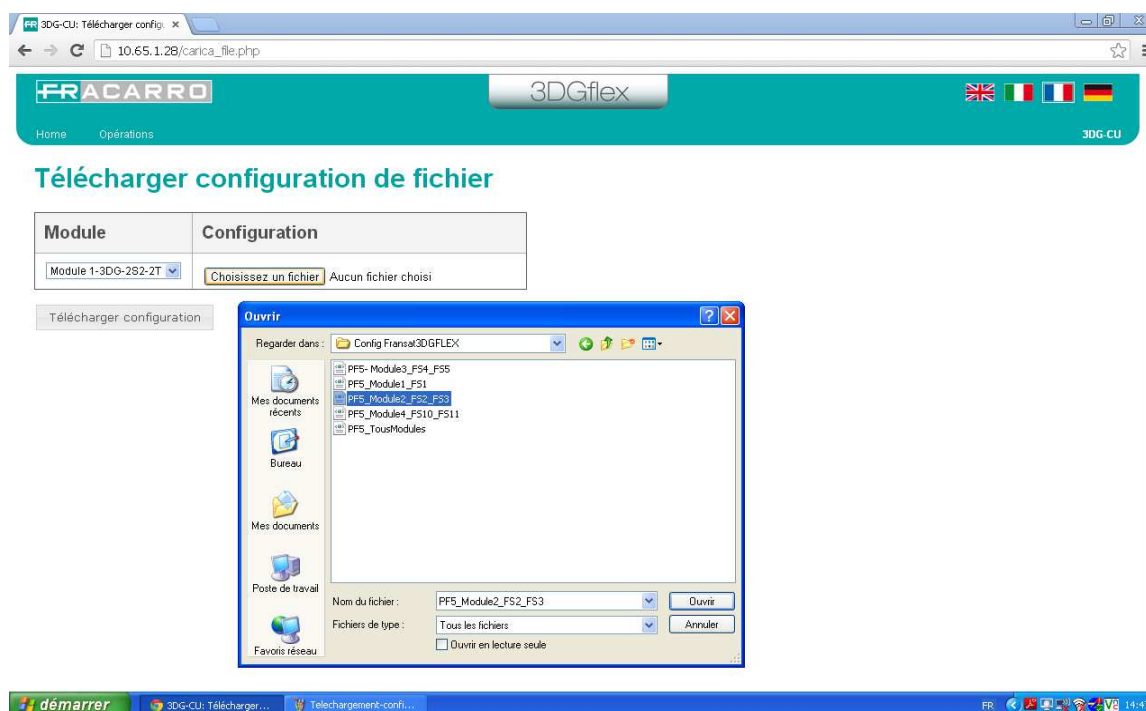
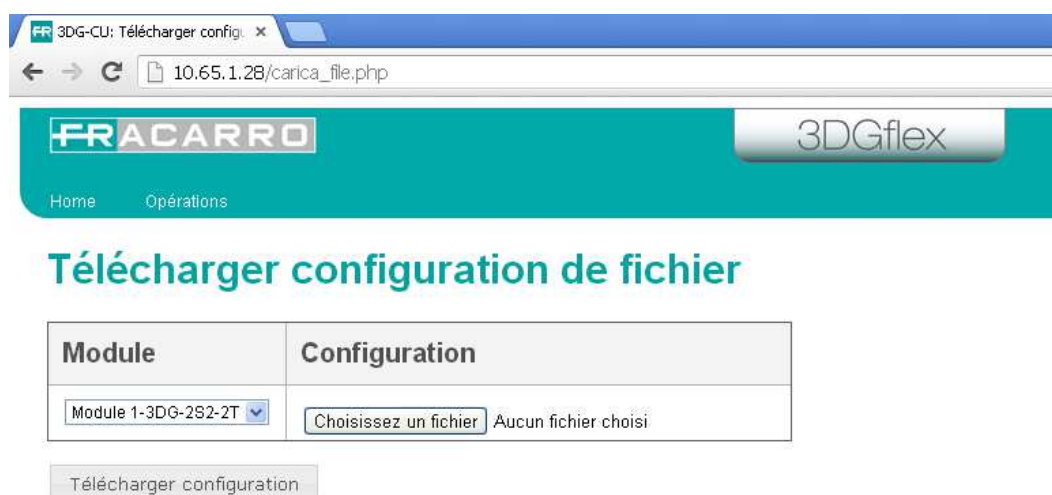
Redémarrer le module

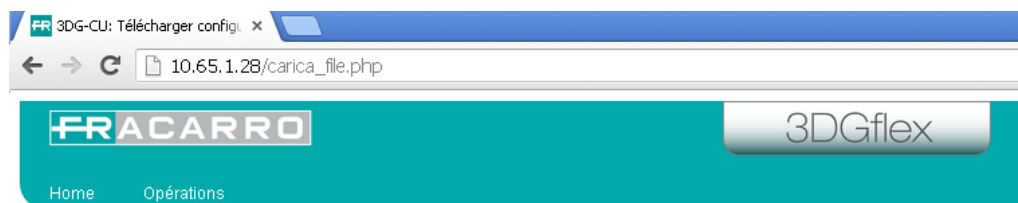
Par Fichier

Par mémoire USB

N°	Module	SAT 1	SAT 2	Input BP	Output BP
1	3DG-2S2-2T SW 2 HW 0	MUX 1 - C21 (474.00 MHz)	MUX 2 - C22 (482.00 MHz)	OFF	OFF
2	3DG-2S2-2T SW 2 HW 0	MUX 1 - C23 (490.00 MHz)	MUX 2 - C24 (498.00 MHz)	OFF	OFF
3	3DG-2S2-2T SW 3 HW 0	MUX 1 - C25 (506.00 MHz)	MUX 2 - C26 (514.00 MHz)	OFF	OFF
4	3DG-2S2-2T SW 3 HW 0	MUX 1 - C27 (522.00 MHz)	MUX 2 - C28 (530.00 MHz)	OFF	OFF
5	Module non disponible				
6	Module non disponible				

4. Dans la page de téléchargement choisissez le module que vous voulez mettre à jour et cliquez sur « **Choisissez un fichier** » pour sélectionner le fichier à télécharger puis cliquez sur « **Télécharger configuration** ».

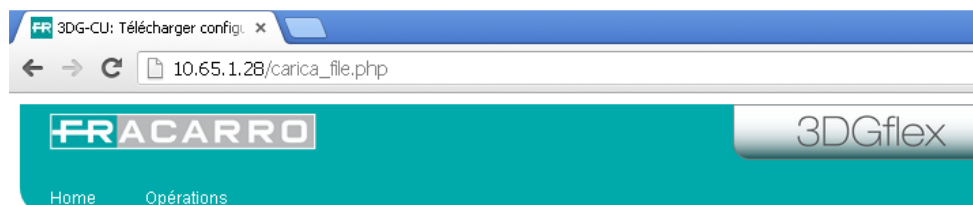




Télécharger configuration de fichier

Module	Configuration
<div>Module 1-3DG-2S2-2T</div> <div>Module 1-3DG-2S2-2T</div> <div>Module 2-3DG-2S2-2T</div> <div>Module 3-3DG-2S2-2T</div> <div>Module 4-3DG-2S2-2T</div> <div>Module 3DG-CU</div> <div>Tous</div>	<div>Choisissez un fichier</div> <div>PF5_Mod...S3.xml</div>

5. Un message de confirmation s'affichera



Télécharger configuration de fichier

Module	Configuration
<div>Module 2-3DG-2S2-2T</div>	<div>Choisissez un fichier</div> <div>PF5_Mod...S3.xml</div>

Télécharger configuration

Upload: PF5_Module2_FS2_FS3.xml

Size: 16 Kb

Module 2 - Résultat: